



はらまる通信

HARA MARU TSUSHIN

VOL.101

東部訪問看護リハビリステーション

テレサ

〒410-0311

静岡県沼津市原町中2丁目 15-2

☎969-2008

原町中の訪問看護のテレサです。訪問看護というと、通常は介護保険サービスが主なのですが、介護保険を使わないサービスも充実しています。お気軽にご利用ください。

外出・付き添い

お墓参りに行きたい 映画を観たい 美術館に行きたい!

- ・1時間 初回 4,320円 ご利用2回目以降、3,240円
- ・1日(7時間) 20,000円(税込)

上記以外に、交通費、入館料などの費用は別途いただきます。医療処置等はできませんが、万が一の時も看護師が同伴していますので安心していただけます。

対応時間 9:00 ~ 17:00

病院の付き添いなど



お留守番サービス

急な外出、おじいちゃん、おばあちゃんを置いていけない

- ・1時間(看護師) 初回 4,320円 2回目以降 3,240円(税込)
- (無資格者) 初回 3,240円 2回目以降 2,160円(税込)

対応時間 9:00 ~ 17:00



看護師同伴旅行サービス

京都の桜が見たいわあ

- ・1泊2日 54,000円(税込)

上記以外に、交通費、宿泊費などの費用は別途いただきます。医療処置等はできませんが、万が一の時も看護師が同伴していますので安心していただけます。事前に旅行の行程計画をご一緒に作成



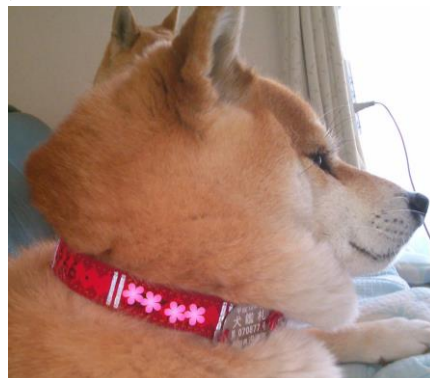
Coming Soon

認知症予防教室



住まいのワンポイントアドバイス

大事な家族(ワンちゃん)を守るために大切なこと!!



ワンちゃんと一緒にお散歩が楽しい季節になりました。そこで今回、静岡県登録動物愛護ボランティア JUDYCLUB 代表である、せいゆみこさんにトップ・ワークスの岩崎がお話を伺いました。岩崎本日は大事なワンちゃんを守る為のお話、聞かせて下さい。せいワンちゃんの首輪に、「鑑札」と「済票」を付けることが義務付けられているのはご存知でしょうか? 鑑札はワンちゃんを飼う時、市役所で登録するともらえます。済票は『狂犬病予防注射接種済票』のことです。

岩崎義務付けられてる話は知りませんでした。

せい東日本の震災の時に、多くの迷子のワンちゃんが現れました。このワンちゃん達のうち、鑑札や済票がついていないワンちゃんの多くは、お家が特定できず、殺処分されてしまいました。装着されてさえいれば、確実に家族の元に戻ることが出来ます。また、鑑札と済票は義務付けされているので罰則規定があり、「20万円の罰金」になります。ご存じでない方もいらっしゃると思います。是非この機会に着用をして頂きたいです。

岩崎鑑札と済票の着用は大事なことなのですね。他に何かお伝えしたいことはありますか?

静岡県登録動物愛護ボランティア
JUDY CLUB
ジュディクラブ
代表 せい

「鑑札」
「狂犬病予防注射済票」
「迷子札」
3つのお札でワンちゃんを守ろう

070-5338-1139
judyclub_wan@yahoo.co.jp
blog: JUDY CLUB 情報局 検索

せい気持ちよくワンちゃんとお散歩するためにもマナーやルールを守って頂きたいです。リードを離してのお散歩やウンチの放置は厳禁でお願いしたいです。

岩崎せいさん、本日はありがとうございました。

今回の話をきっかけに『安心だワン!ホルダー』を100円でご用意することにしました。ご希望の方はお気軽にお問い合わせください。



LIXIL
リフォーム
チェーン

住まいプロ ホームウェル トップ・ワークス



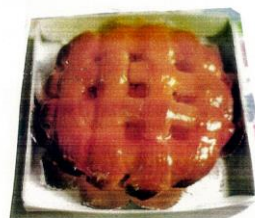
株式会社トップ・ワークス

〒410-0311 静岡県沼津市原町中2-7-2
TEL(055)967-6166 FAX(055)967-7933

0120-54-6166

http://www.topworks.org

「フランドル」アップルポテトパン



この度沼津ブランドに認定されました。
お土産に御贈答に是非お使い下さい。

沼津市原346
南フランドル松屋
055-966-0206



OneDay Café

駿河湾沼津SA上り線内にあるワンちゃんと飼い主さんのための憩いのカフェです!
住所: 沼津市根古屋998-27
TEL: 055-946-5112



イベント内容はこちらからご確認ください!



地域で生産されたものを、地域で消費。

JA なんすん 原産直市

原地域の 25 人の生産者が、季節に応じた「旬」の野菜を、毎週土曜日の朝 8:00 より、なんすん原支所北側に販売しています。

白隠桜のソメイヨシノもつぼみが出始め、ほのかにピンクで綺麗です。もうすぐ春ですね。産直市にぜひ遊びにいらして、原の旬を味わってください。

原産直市生産者一同

◎当日出品する野菜が、お天気によっては多少変わることがありますが、ご了承下さい。

3/21・28 4/4・11・18

雑柑・ほうれんそう・やまいも・菜の花（からし菜）

さといも・こかぶ・ブロッコリー・せり・水菜・葉ネギ

たくわん・手作りこんにゃく・にんじん・キャベツ

新米・漬物・味噌・お茶・干物（最終土曜日）



はらまるオススメレシピ

菜の花とエリンギのゆず胡椒和えの作り方

旬な菜の花とボリュームと食感のあるエリンギを、香りのよいゆずで楽しめます。意外と食べ応えのある一品です。

材料 菜の花 1束、エリンギ 1本、サラダ油 大さじ1
ゆず胡椒 小さじ1/2、塩 適量、水 大さじ1

作り方

- ① 薄く切ったエリンギを、弱火でじっくり両面焼きます。焼きあがったら、取り出します。
- ② 温めたフライパンに水と塩を少々、菜の花を入れ、蓋をして蒸し焼きをします。2分ほど菜の花がきれいな緑色になったら、取り出します。
- ③ ボールにサラダ油とゆず胡椒を入れ、よく混ぜた後に、粗熱の取れたエリンギと菜の花を入れて和えます。塩で味を調えれば完成です。

器・雑貨・文具の店
AMAYADORI
open 10:30~17:00
close 木・金・土
www.amayadori.jp

手作りお菓子の店
hinataboggo
〒410-0311
静岡県沼津市原町中3-10-9
☎055-966-3117

営業時間 9:00~20:00
定休日 不定休

ずっとこのまちで 自分らしく

地域で活躍されている方を紹介 みどり愛生薬局 薬剤師 松永卓也さん③

4~5年前からこの地域で営む薬剤師として、はら包括支援センターと連携を取り始めた松永さん。はら包括支援センターが取りまとめる「地域ケア会議」にも参加されています。介護保険法の地域包括ケアシステムの一環で設置された会議で、医師や歯科医師、薬剤師、ケアマネージャーや民生委員さんが集まり、個別事例検討から地域のニーズや社会資源を発掘し、高齢者個人に対する支援の充実と、それを支える社会基盤の整備を目的にした会議です。



地域ケア会議に参加し始めて、様々な立場の方々のお話を聞き、地域の実情が分かり始めました。また、民生委員さんの顔もわかり、本当の意味での連携も取れるようになりました。地域に困っている人が



いるのは分かっていたのですが、何をしていたのかが分かりませんでした。今は多くの方の役に立てる環境にあり、とても充実しています。

多岐にわたり地域に関する思いをお話頂きありがたかったです。松永さんには今後も地域で活躍して頂きたいです。

みどり愛生薬局 住所：沼津市原 284-4
電話番号：055-969-3021 定休日：日曜日、祝日
営業時間：9:00~18:00（土曜日 9:00~12:30）

今月のショーウィンドウ

地域の皆さまに季節を楽しんでいただけるものを。今月の手作りショーウィンドウディスプレイは「桜並木に想う」です。

卒業式か入学式か。桜並木を橋の上で眺めるホーム君とウェルちゃん。もうすぐ沼川の白隠桜も咲き始めますが、ひと足先にお花見しています。満開の桜の風景が待ち遠しいです。今年もお花見散策を楽しみたいですね。



hair room NICO

新メニュー「オーガニックヘアカラー」のご紹介です！
イタリア生まれのオーガニック Villa Lodora。
世界初☆カラー剤の成分92%以上が天然由来！
カラー剤の独特な臭いが苦手な方も多いと思いますが、ヤシ由来の口ウの中に嫌な臭いを閉じ込めているので、無香料なんですよ！
この機会に是非、体験してみてください。

オーガニックカラー ¥5,500
心地よいヘアカラーを楽しみたい人へ

オーガニックアロマカラー ¥6,000
心地よいヘアカラーと、アロマによりリラクゼーションを求める人へ

オーガニックアロマカラー&スパ ¥8,500
頭皮や髪の乾燥が気になる人、艶やかな仕上がりを求める人へ

hair room NICO
〒410-0307
沼津市青野99-5
☎055-950-9224
9:00~19:00
毎週月曜日・第3日曜日
★ご予約優先★P4台有り